

4536000

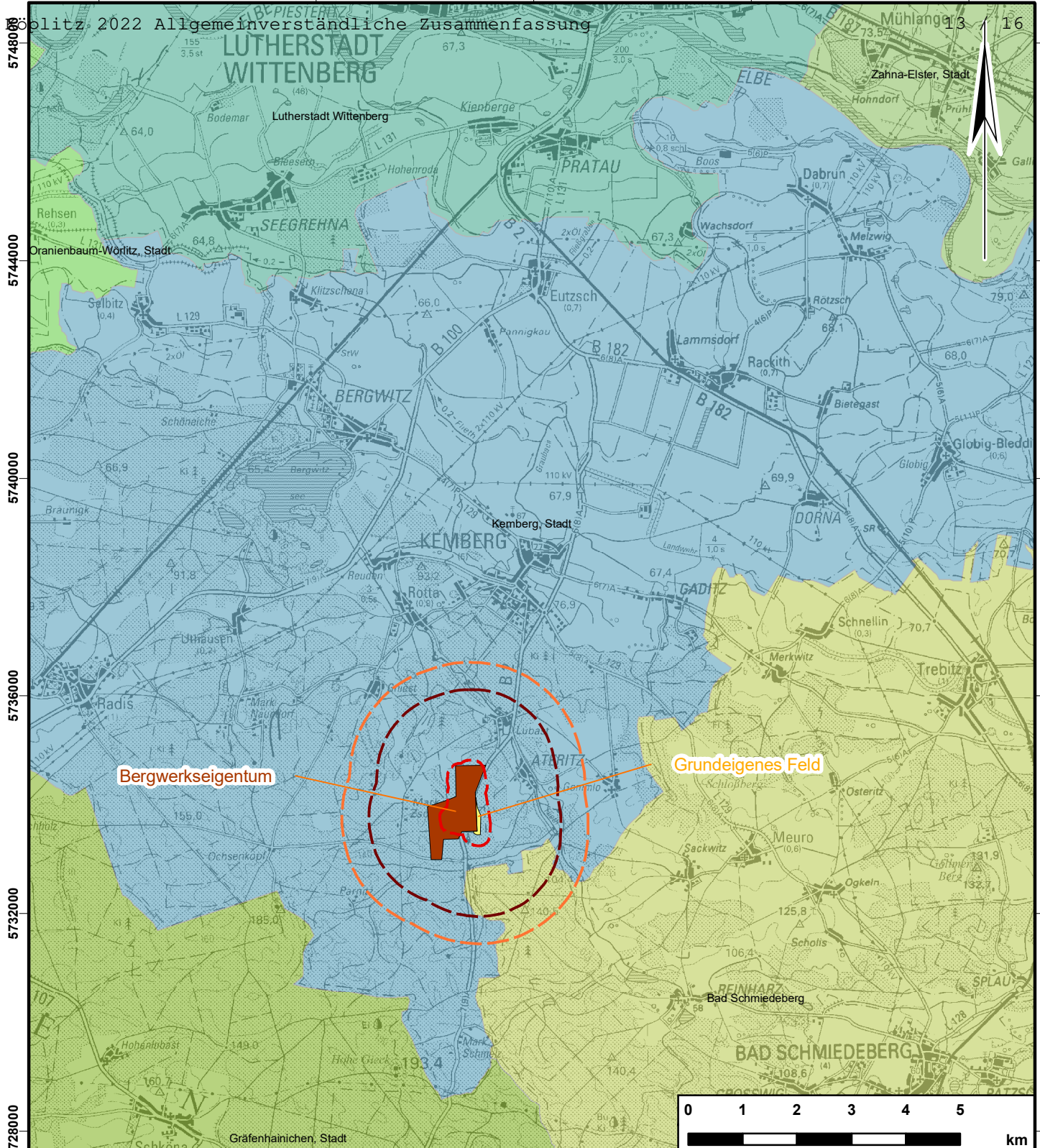
4540000

4548000

4548000

4552000

RBP



5748000
5744000
5740000
5736000
5732000
5728000

5748000
5744000
5740000
5736000
5732000
5728000

Legende

- Bergwerkseigentum
- Grundeigenes Feld "Ateritz/ Randfeld"
- Abstände Antragsfläche**
- 2000 m
- 1500 m
- 200 m
- Gemeindegrenzen**
- Bad Schmiedeberg
- Gräfenhainichen, Stadt
- Kemberg, Stadt
- Lutherstadt Wittenberg
- Oranienbaum-Wörlitz, Stadt
- Zahna-Elster, Stadt

Quelle Topographie/ Verwaltungsgrenzen:
[DTK 100] © GeoBasis-DE / LVermGeo LSA, [2019]010809

Mitteldeutsche Baustoffe GmbH
Köthener Straße 13
06193 Petersberg OT Sennewitz



Kiessandtagebau Köpitz
Allgemeinverständliche
Zusammenfassung
Rahmenbetriebsplan zur Verlängerung
der Vorhabenszeit bis zum 31.12.2067

Maßstab	1:100.000
Stand	09/ 19
Koord.-Sys.	LS 150
Höhen-Sys.	HN
Bearbeiter	J. Messerschmidt
Dateiname	rbpl_anhang_1

Anhang 1

Übersichtskarte mit
Verwaltungsgrenzen

Petersberg, den 30.11.2021