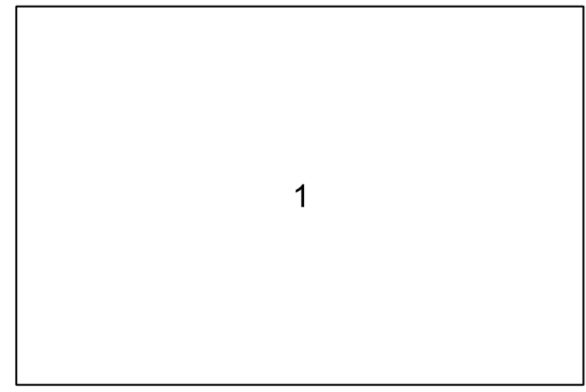


- LEGENDE**
- Grenze des Bergwerksfeldes Niemberg/Brachstedt
 - Grenze des Bewilligungsfeldes Wurp/Brachstedt
 - Abbaufläche gemäß Anlage 14
 - Eckpunktkoordinaten, siehe Anlage 4/6/2
 - Grenzen und Bezeichnungen von Flurstücken
 - Flurgrenzen
 - Gemarkungsgrenzen
 - Gemeindegrenzen



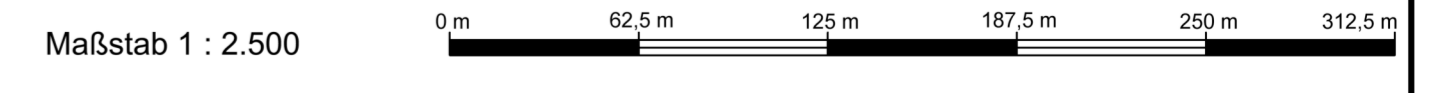
Übersicht Rißinhalt / kartographische Grundlagen



1 - © GeoBasis-DE / LVermGeo LSA, B82-6024420/2021, Es gelten die Nutzungsbedingungen des LVermGeo LSA.

Gesteine zur Herstellung von Schotter und Splitt
Mitteldeutsche Baustoffe GmbH
Hartsteintagebau NIEMBERG / BRACHSTEDT

Lageplan der Abbaufläche



BL. Freier Blattschnitt
45 03.700 R - 57 13.000 H