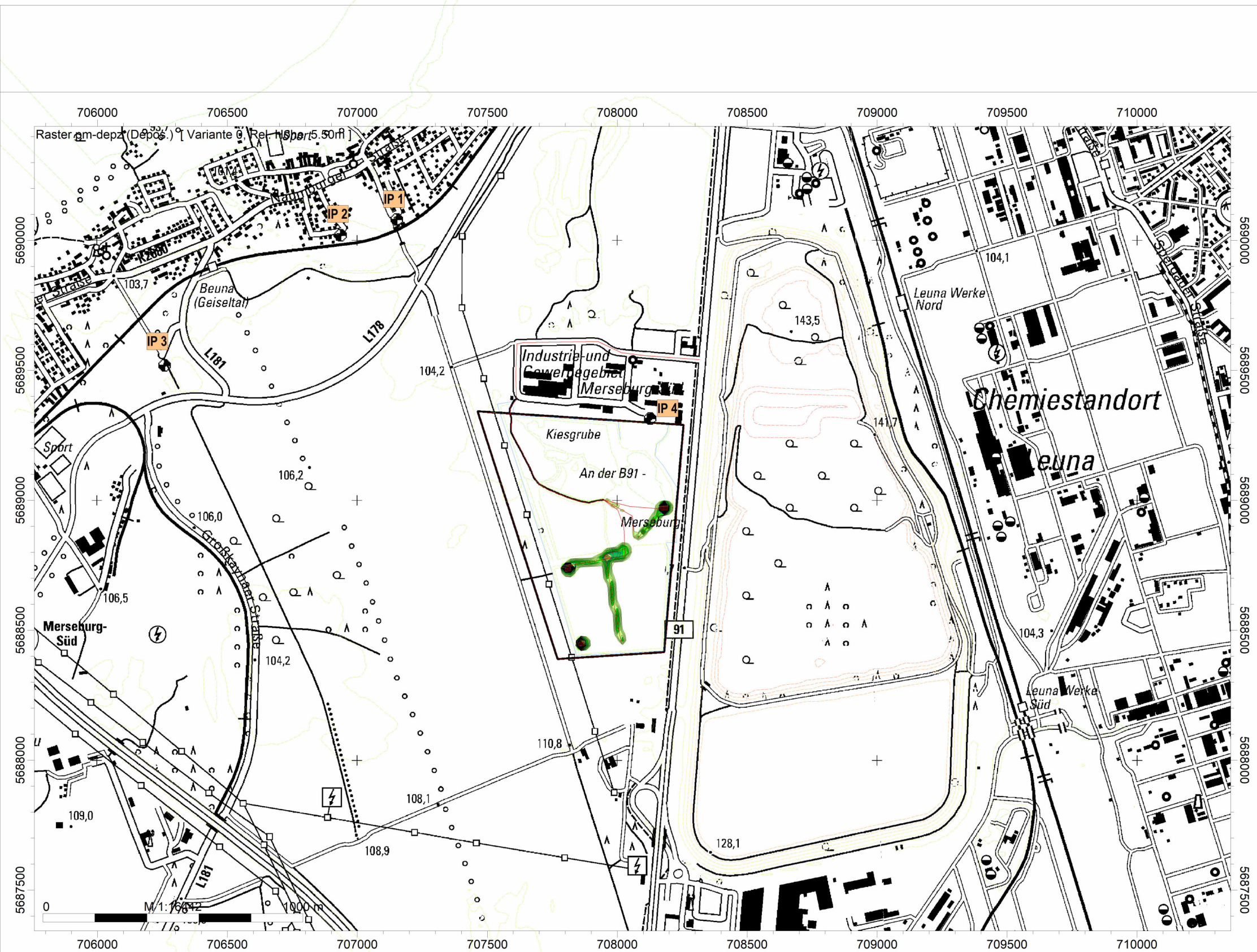


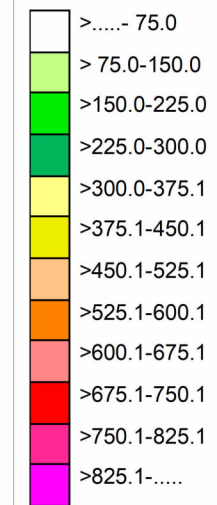
# Staub-Immissionsprognose



## Legende

- Bewilligungsfeld
- Höhenlinie
- Immissionspunkt
- Immissionsschutzwall
- Linien-Quelle
- Flächen-Quelle

pm-depz (Depos.)  
Deposition  
mg/(m<sup>2</sup>\*d)



<b>Projekt:</b>	<b>Staub-Immissionsprognose</b> zum Rahmenbetriebsplan für den Kiessandtagebau Merseburg "An der B 91"		
<b>Darstellung:</b>	<b>Anlage 4.4</b> Staubdeposition (Jahresmittel) Rasterplan gesamt		
<b>Antragsteller:</b>	<b>Mitteldeutsche Baustoffe GmbH</b> Köthener Straße 13 06193 Petersberg OT Sennewitz		
<b>Bearbeiter:</b>	<b>C. Trapp</b>	gezeichnet CT	geprüft Mr
<b>Datum:</b>	<b>09/2023</b>	Projekt-Nr.: 9-8150-2022	

**TERRA MONTAN**®  
Gesellschaft für angewandte Geologie mbH  
Dombergweg 1, 98527 Suhl / Thüringen  
Tel. (03681) 71 06 - 0  
Fax (03681) 71 06 20