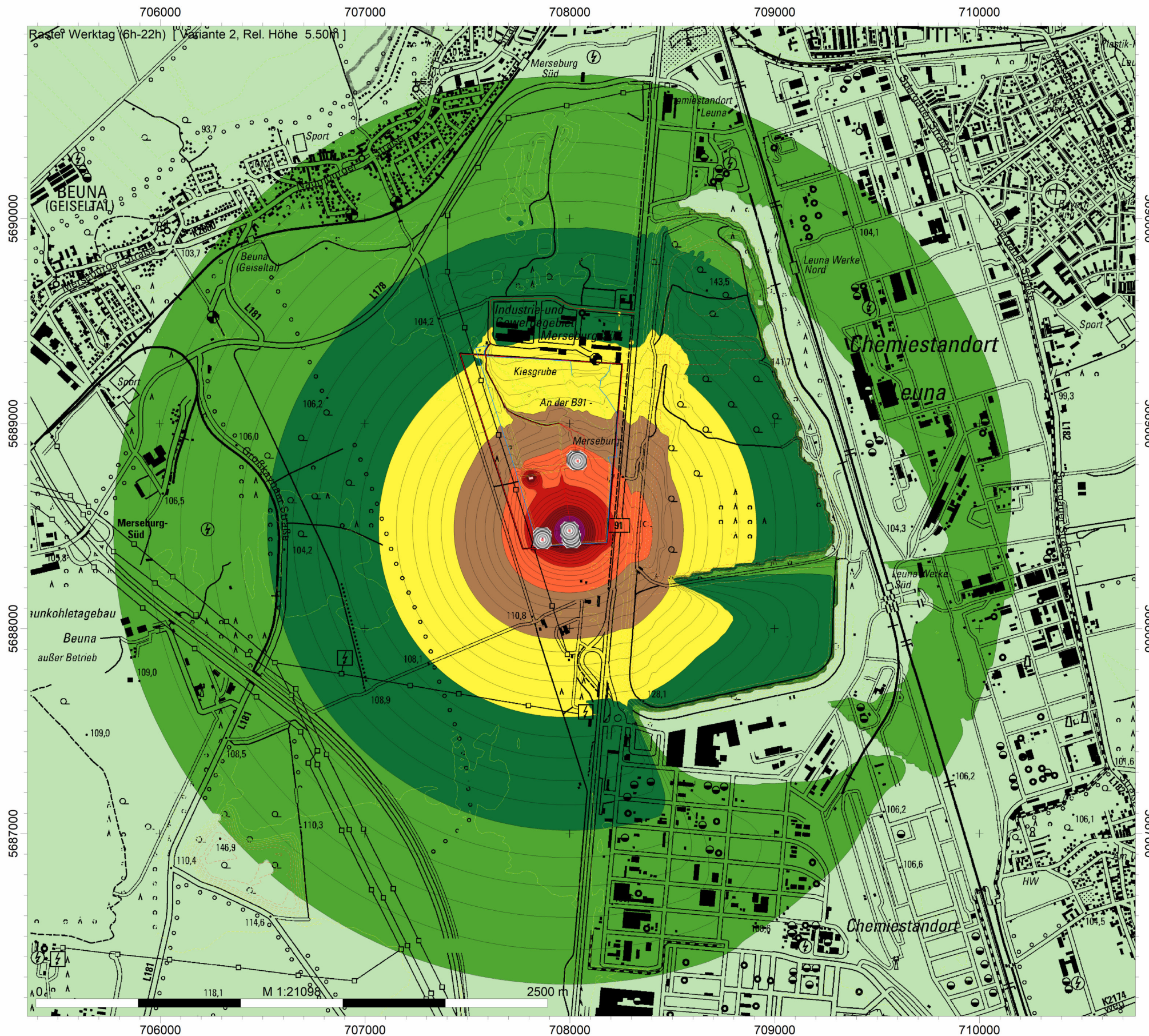


Schall-Immissionsprognose

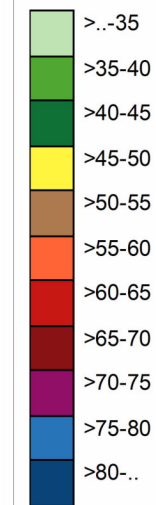


Legende

- Bewilligungsfeld
- Höhenlinie
- Immissionspunkt
- Immissionsschutzwall
- Punkt-SQ /ISO 9613
- Linien-SQ /ISO 9613
- Flächen-SQ /ISO 9613

Werktag (6h-22h)

Pegel
dB(A)



Projekt:	Schall-Immissionsprognose zum Rahmenbetriebsplan für den Kiessandtagebau Merseburg "An der B 91"		
Darstellung:	Anlage 5.1 Rasterplan Variante Süd (tags)		
Antragsteller:	Mitteldeutsche Baustoffe GmbH Köthener Straße 13 06193 Petersberg OT Sennewitz		
Bearbeiter:	C. Trapp	gez.: CT	geprüft: Mr
Datum:	09/2023	Projekt-Nr.: 9-8150-2022	

TERRA MONTAN®
 Gesellschaft für angewandte Geologie mbH
 Dombergweg 1, 98527 Suhl / Thüringen
 Tel. (03681) 71 06 - 0
 Fax (03681) 71 06 20