

# **Anlage 8 zum**

**Rahmenbetriebsplan gemäß § 52 Abs. 2a BBergG für den  
„Kiessandtagebau Großer Anger“**

## **B e r i c h t z u E r g e b n i s s e n b i o l o g i s c h e r U n t e r s u c h u n g e n**

---

**Anhang 4/3/2 – Ergebnisse der stationären Erfassungen -  
Beispiele erfasster Rufsequenzen**

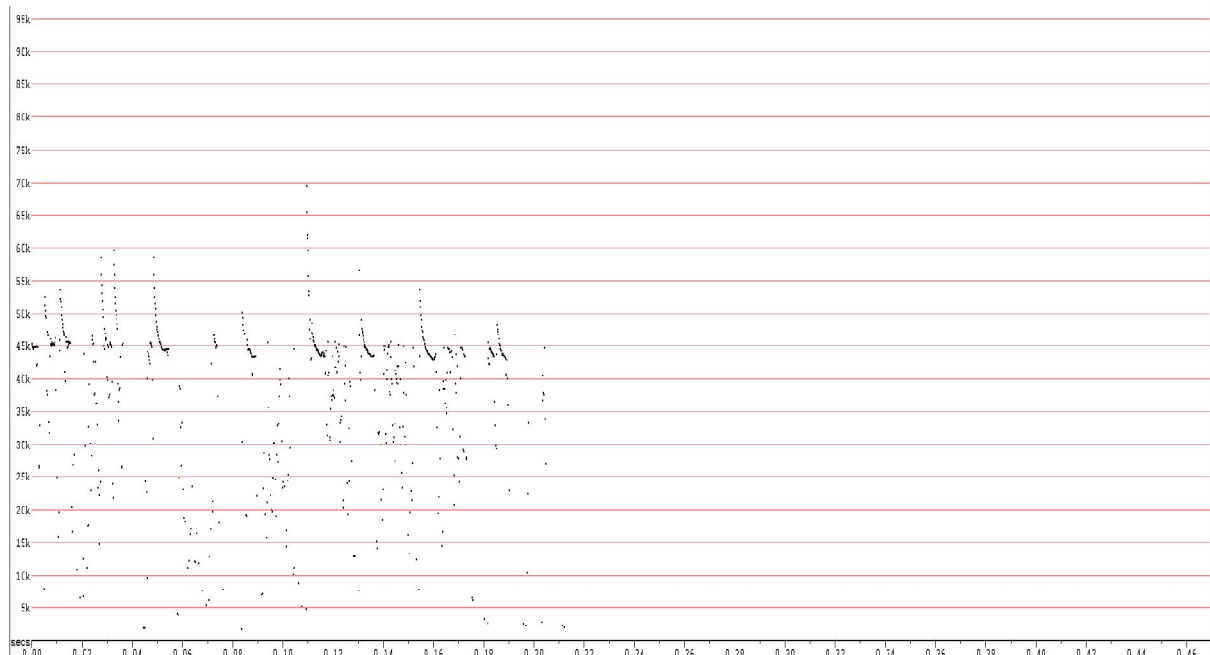


Abbildung 1: 24.08.2013, 05 Uhr 03: Zwergfledermaus (*Pipistrellus pipistrellus*), Schrote.

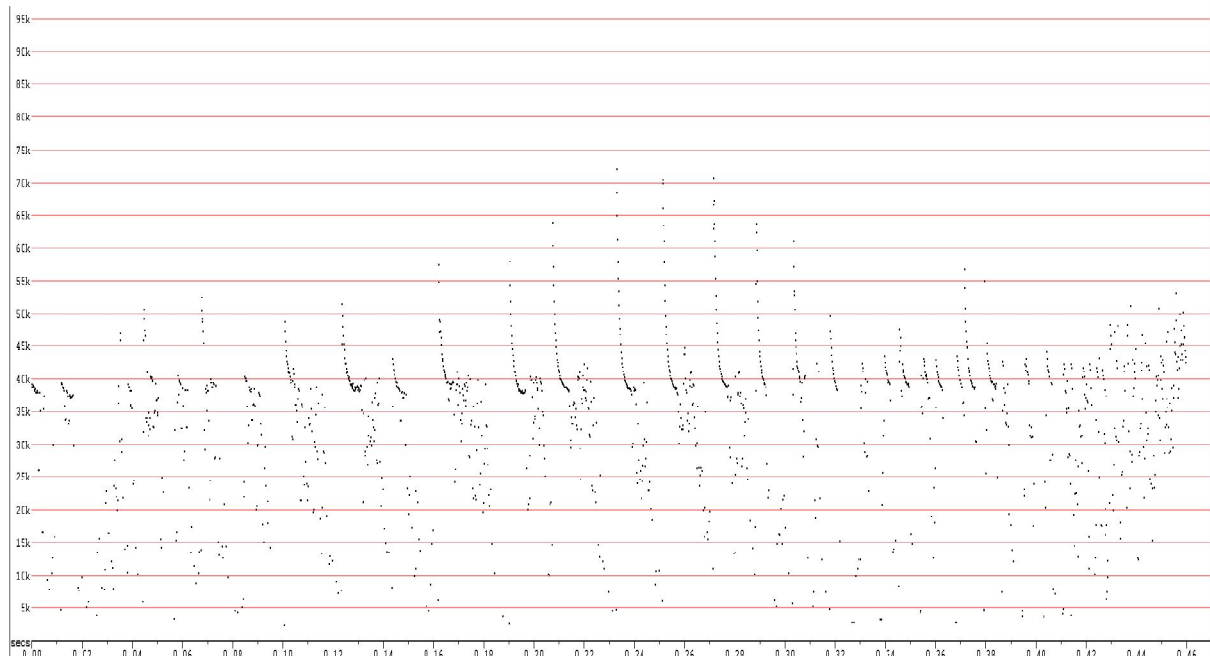


Abbildung 2: 24.08.2013, 00 Uhr 51: Rauhaufledermaus (*Pipistrellus nathusii*), Schrote.

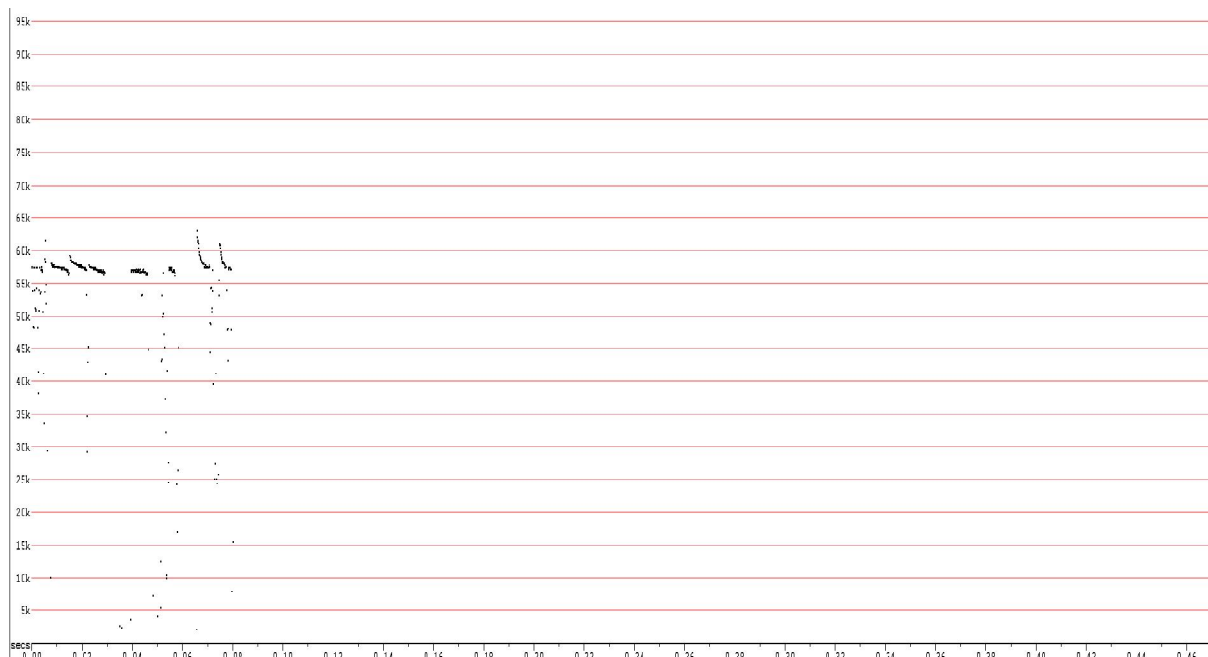


Abbildung 3: 24.08.2013, 04 Uhr 53: Mückenfledermaus (*Pipistrellus pygmaeus*), Schrote.

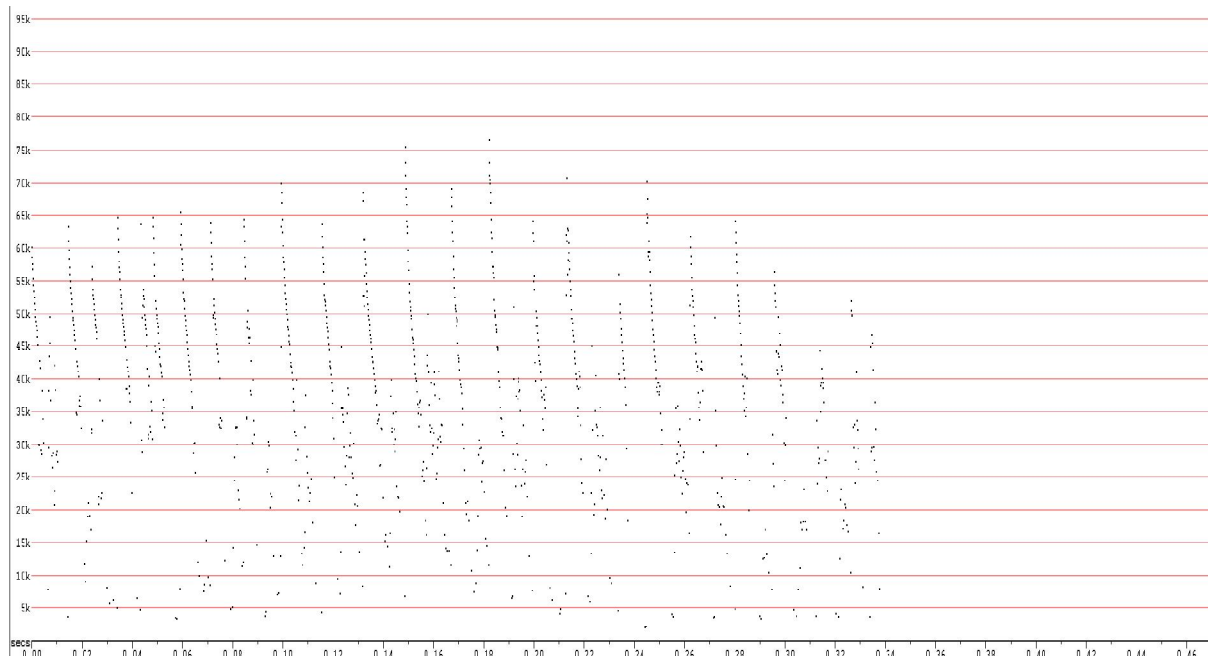


Abbildung 4: 23.08.2013, 01 Uhr 28: Rufe der Gattung *Myotis*, Schrote.

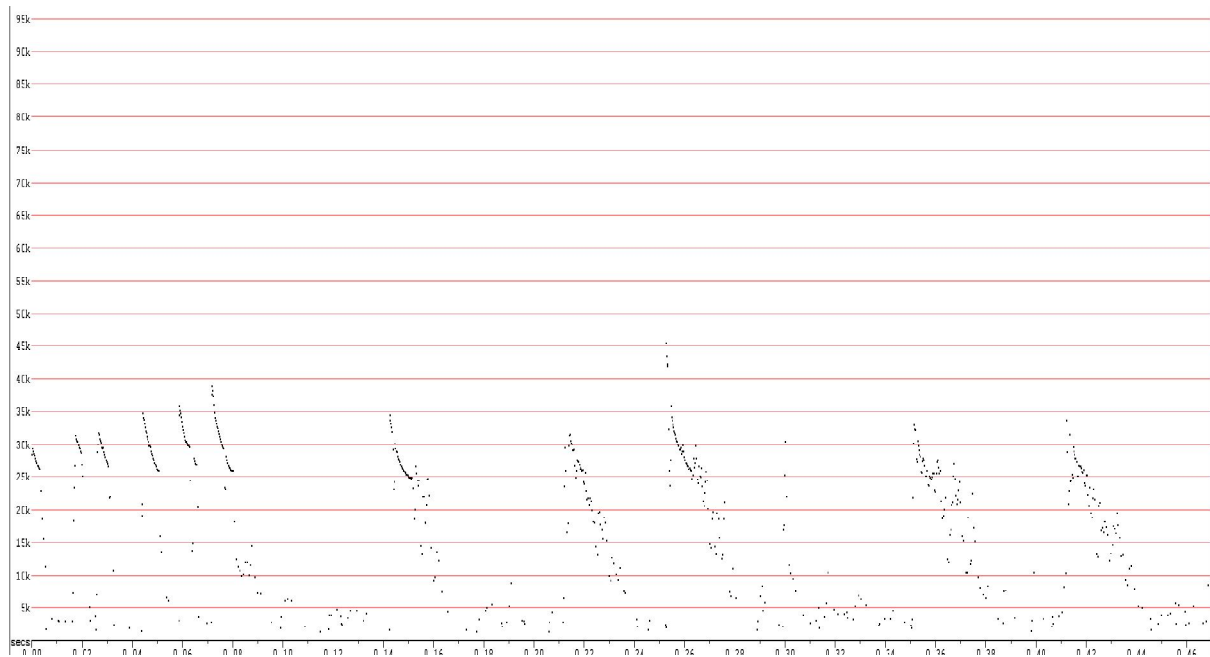


Abbildung 5: 24.08.2013, 00 Uhr 19: Rufe der Kategorie „Nyctaloid“, Schrote.

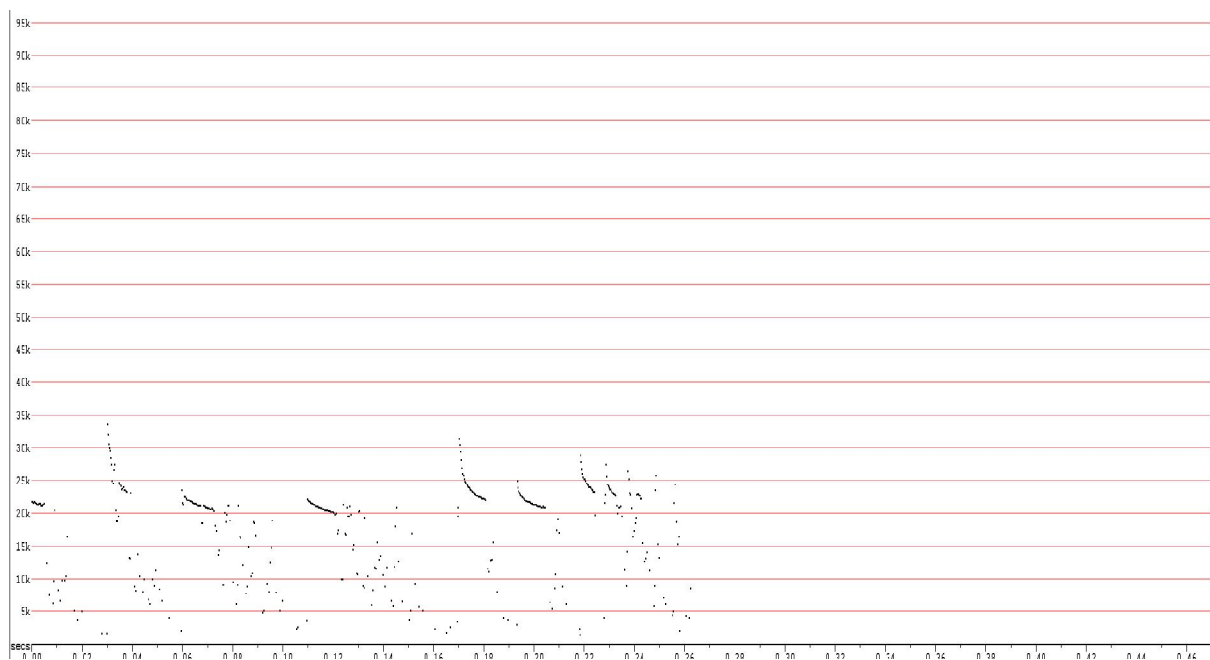


Abbildung 6: 24.08.2013, 03 Uhr 09: Großes Abendsegler (*Nyctalus noctula*), Schrote.