

Anhang 14

zum Rahmenbetriebsplan des Tagebaus Bühne

Liste der betroffenen Flurstücke Kiessandtagebau Bühne

Antragstellerin: **Steinfelder Kies & Sand GmbH (SKS)**
Zur Sandgrube 1
39599 Bismark, OT Steinfeld

Planerstellung: **IHU Geologie und Analytik GmbH**
Dr.-Kurt-Schumacher-Str. 23
39576 Stendal

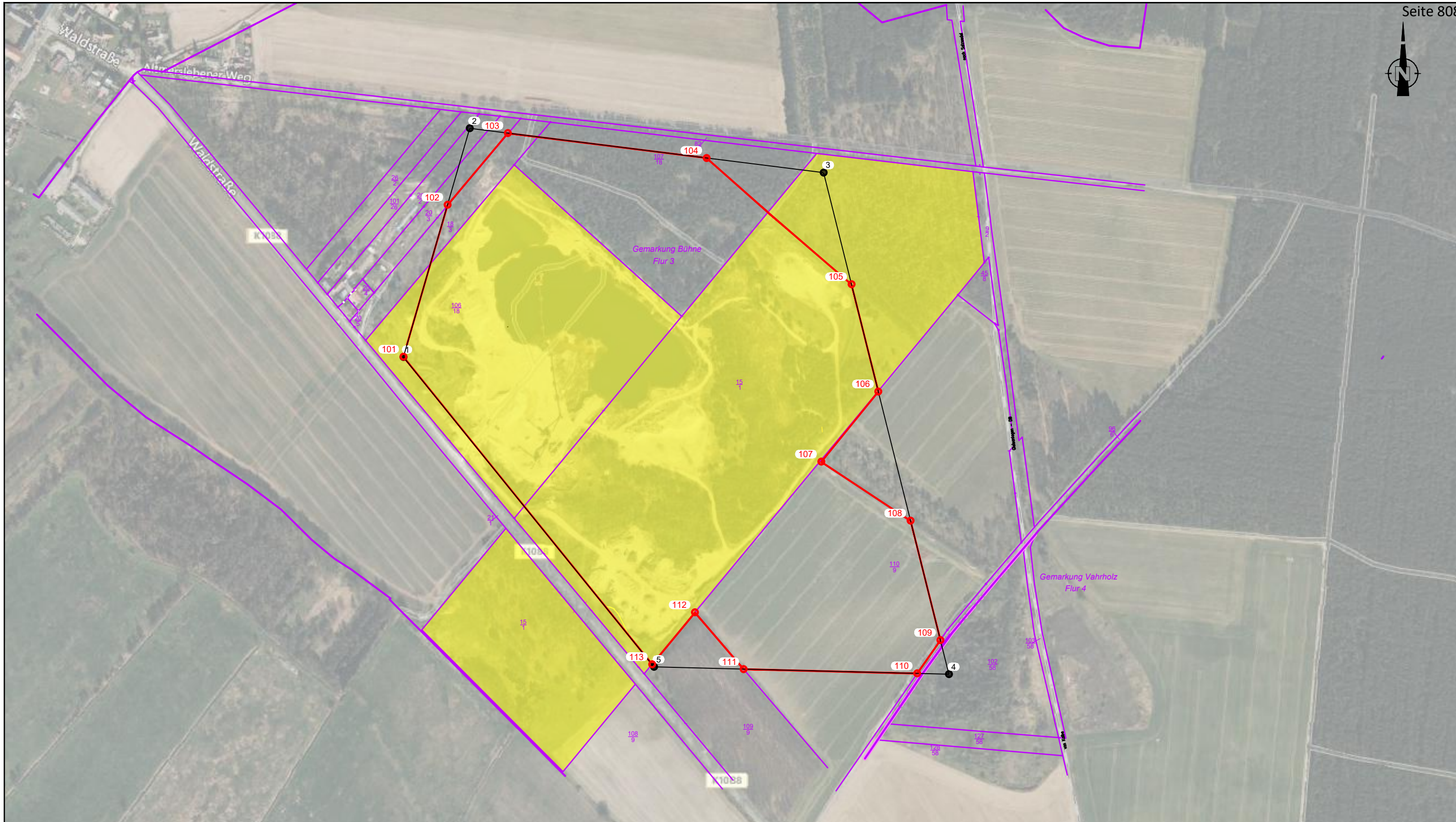
LA Dipl.-Ing. (FH) N. Stiller
M. Sc. P. Sieg


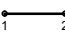

Ort, Datum: Stendal, im Juni 2021

Liste der ganz oder teilweise in der Antragsfläche liegenden Flurstücke.

(aus datenschutzrechtlichen Gründen sind keine Eigentümer namentlich erwähnt. Dem LAGB LSA liegt eine Liste derer vor).

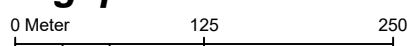

Gemarkung	Flur	Flurstück	Betroffenheit
Bühne	3	18/3	Teilweise betroffen für Waldersatzmaßnahme bzw. Abbaufäche
Bühne	3	106/18	Teilweise betroffen für Waldersatzmaßnahme bzw. Abbaufäche
Bühne	3	107/18	Teilweise betroffen für Waldersatzmaßnahme bzw. Abbaufäche
Bühne	3	15/1	Teilweise betroffen für Waldersatzmaßnahme bzw. Abbaufäche
Bühne	3	110/9	Teilweise betroffen für Waldersatzmaßnahme bzw. Abbaufäche



-  Flurstück Eigentum der SKS Steinfelder Kies & Sand GmbH
-  Berechtigungsgrenze
-  Rahmenbetriebsplangrenze

Kartengrundlage:
Luftbild Autodesk

Die Karte ist urheberrechtlich geschützt, Vervielfältigungen aller Art, wie Reproduktionen, Nachdrucke, Kopien, Verfilmungen, Digitalisierung, Scannen, Speicherung auf Datenträgern u.a.m. sind nur mit Erlaubnis des Herausgebers zulässig. Gleiches gilt für die Veröffentlichung.

Projekt: FB410117	Anlage 1
Kiessandtagebau Bühne SKS Steinfelder Kies & Sand GmbH Flurstückskarte	
<h3>Lageplan Flurstücke</h3>	
 Maßstab 1:5000	
IHU GEOLOGIE UND ANALYTIK <small>GESELLSCHAFT FÜR INGENIEUR - HYDRO - UND UMWELT GEOLOGIE</small> 	
Autor: Sieg, P. Grafik: Böhme, V. Stand: 06/21 LS: 130	Dr.-K.-Schumacher-Str. 23 39576 Stendal Tel/Fax: 03931 523010 / 03931 523020 Mail: ihu@ihu-stendal.de Web: www.ihu-stendal.de
Datei: G:\Projekte\FB410117_Vorstudie_Kiessand_Bühne\bt\KAR\Flurstücke.dwg\FK	