

Anhang 13  
zum Rahmenbetriebsplan des Tagebaus Bühne

## **Grunderwerbskonzept für den Kiessandtagebau Bühne**

**Antragstellerin:** **Steinfelder Kies & Sand GmbH (SKS)**  
Zur Sandgrube 1  
39599 Bismark, OT Steinfeld

**Planerstellung:** **IHU Geologie und Analytik GmbH**  
Dr.-Kurt-Schumacher-Str. 23  
39576 Stendal

LA Dipl.-Ing. (FH) N. Stiller  
M. Sc. P. Sieg

**Ort, Datum:** Stendal, im Juni 2021



## 1 Veranlassung

Die Antragstellerin

**Steinfelder Kies & Sand GmbH (SKS)**  
Zur Sandgrube 1  
39599 Bismark, OT Steinfeld

plant die Fortführung des Kiessandtagebaus Bühne.

Die Firma SKS Steinfelder Kies und Sand GmbH ist alleinige Inhaberin des Bergrechtsfeldes Bühne und betreibt südöstlich von Bühne, Einheitsgemeinde Kalbe (Milde), einen Kiessandabbau.

Der Antragsteller sichert mit der Grube Bühne den Rohstoffbedarf eigener Baustellen und auf Nachfrage den Bedarf in der Region.

## 2 Standort

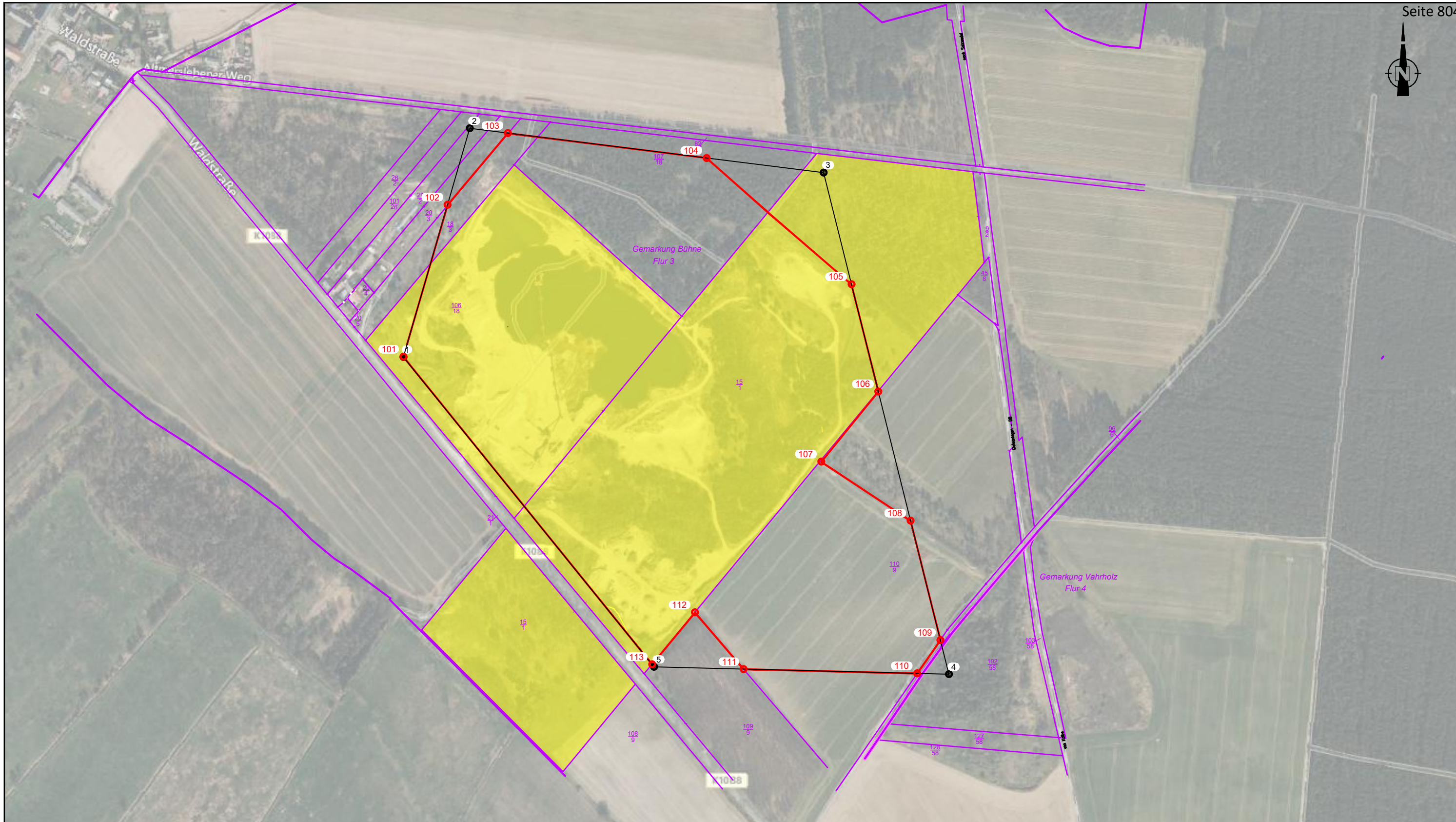
Das Bergrechtsfeld Bühne mit der Bergbauberechtigung Nr. III-A-f-378/90/211 befindet sich innerhalb der Vorrangfläche Rohstoffgewinnung für Kiese und Sande „Bühne“.


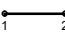

Die beantragte und geplante Rahmenbetriebsplanfläche befindet sich vollständig innerhalb des Bergrechtsfeldes „Bühne“. Die nachfolgende Tabelle listet die vom geplanten Abbau betroffenen Flurstücke auf. Eine Darstellung der Lage der genannten Flurstücke erfolgt in Anlage 1.

Gemarkung	Flur	FS	FS-Fläche gesamt/ Vorhaben betroffen	Eigentümer	Betroffenheit	Nutzungsvereinbarung
Bühne	3	18/3	12.433 m <sup>2</sup> / 5.910 m <sup>2</sup>		Teilweise betroffen für Waldersatzmaßnahme bzw. Abbaufäche	Einigung liegt vor.
Bühne	3	106/18	103.043 m <sup>2</sup> / 92.447 m <sup>2</sup>		Teilweise betroffen für Waldersatzmaßnahme bzw. Abbaufäche	Eigentum Besitzer Bergwerksrecht
Bühne	3	107/18	56.060 m <sup>2</sup> / 42.735 m <sup>2</sup>		Teilweise betroffen für Waldersatzmaßnahme bzw. Abbaufäche	Einigung liegt vor. Es findet ein Tausch des FS 107/18 mit dem südlichen Teilstück des FS 15/1 (Flur 3 Bühne) statt.
Bühne	3	15/1	240.939 m <sup>2</sup> / 141.241 m <sup>2</sup>		Teilweise betroffen für Waldersatzmaßnahme bzw. Abbaufäche	Eigentum Besitzer Bergwerksrecht
Bühne	3	110/9	148.357 m <sup>2</sup> / 598.772 m <sup>2</sup>		Teilweise betroffen für Waldersatzmaßnahme bzw. Abbaufäche	Einigung liegt vor. Es besteht laut Eigentümer keine Existenzgefährdung aufgrund des Vorhabens.

Die nachfolgende Tabelle listet die von Waldersatzmaßnahmen betroffenen Flurstücke auf.

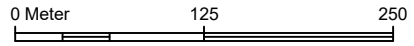

Gemarkung	Flur	Flurstück	FS-Fläche gesamt/ vom Vorhaben betroffen	Eigentümer	Betroffenheit	Nutzungsvereinbarung
Bühne	3	106/18	103.043 m <sup>2</sup> / 6.831 m <sup>2</sup>		Waldersatzmaßnahme außerhalb RBP- Fläche	Eigentum Besitzer Bergwerksrecht
Bühne	3	15/1	240.939 m <sup>2</sup> / 23.734 m <sup>2</sup>		Waldersatzmaßnahme außerhalb RBP- Fläche	Eigentum Besitzer Bergwerksrecht



-  Flurstück Eigentum der SKS Steinfelder Kies & Sand GmbH
-  Berechtsgrenze
-  Rahmenbetriebsplangrenze

Kartengrundlage:  
Luftbild Autodesk

Die Karte ist urheberrechtlich geschützt. Vervielfältigungen aller Art, wie Reproduktionen, Nachdrucke, Kopien, Verfilmungen, Digitalisierung, Scannen, Speicherung auf Datenträgern u.a.m. sind nur mit Erlaubnis des Herausgebers zulässig. Gleiches gilt für die Veröffentlichung.

Projekt: FB410117	Anlage 1
Kiessandtagebau Bühne SKS Steinfelder Kies & Sand GmbH Grunderwerbskonzept	
<h3>Lageplan Flurstücke</h3>	
 Maßstab 1:5000	
<b>IHU GEOLOGIE UND ANALYTIK</b> <small>GESELLSCHAFT FÜR INGENIEUR - HYDRO - UND UMWELT GEOLOGIE</small> 	
Autor: Sieg, P. Grafik: Böhme, V. Stand: 06/21    LS: 130	Dr.-K.-Schumacher-Str. 23 39576 Stendal Tel/Fax: 03931 523010 / 03931 523020 Mail: ihu@ihu-stendal.de Web: www.ihu-stendal.de
Datei: G:\Projekte\FB410117_Vorstudie_Kiessand_Bühne\bt\KAR\Flurstücke.dwg;GK	